

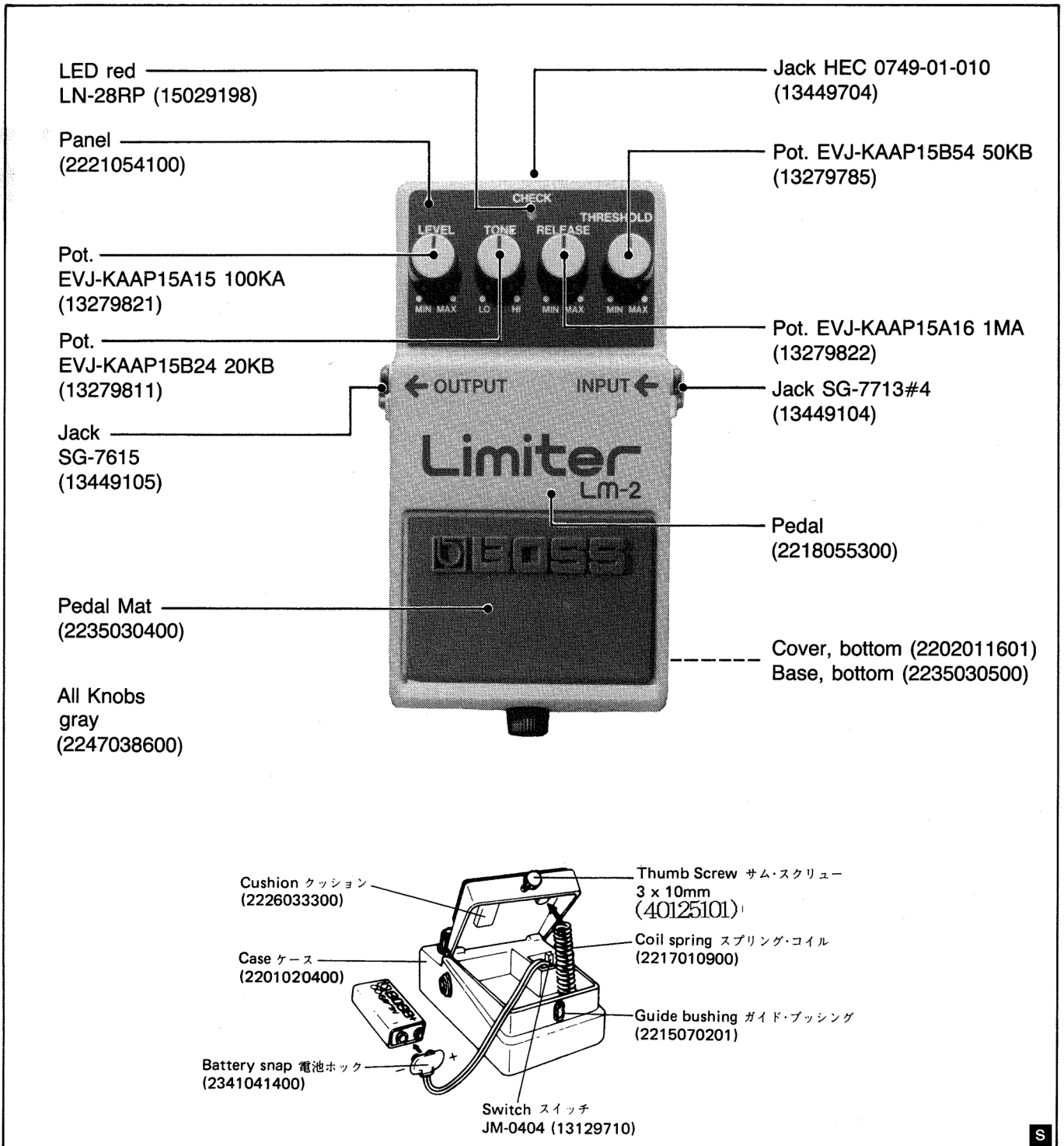
BOSS LM-2

SERVICE NOTES

First Edition

SPECIFICATIONS

- Power Source 9V Battery×1 or AC adaptor (BOSS ACA-100, 120, 220 or 240)
- Current Draw 12mA @ 9V DC
- Residual Noise Less than -100dBm (IHF-A) (Level and Tone set at the center)
- Input Impedance 1 MΩ
- Output Load Impedance 10 KΩ or more
- Dimensions 70(W)×55(H)×125(D) mm
2-3/4(W)×2-1/4(H)×5(D) in.
- Weight 400g / 14oz



PARTS LIST

CASING ケース

2201020400	Case
2221054100	Panel
22020116040	Cover
2235030500	Base
2218055300	Pedal
2235030400	Pedal Mat

KNOB ツマミ

2247038600	grey
------------	------

PCB ASSY 基板完成品

7524151000	ET Board & VR Board
	Replacement is the set of the following two: 補修用基板は下記の2枚がセットです。
7524152000	ET Board (pcb 2292044300 1/2)
7524154000	VR Board (pcb 2292044300 2/2)
No number	LED Board (pcb 2291049600)

IC

15219124	μ PC1252H2	VCA
15189171	M5218P	Op amp
15189185	M5223L	Op amp
15189187	BA718	Op amp

TRANSISTOR トランジスタ

15129120	2SC2240-GR	
15129108	2SC945-P	
15119105	2SA733-P	
15139101	2SK30A-Y	FET
15139106	2SK117-GR	FET

DIODE ダイオード

15019125	1SS-133	
15019209T0	S-5500G	
15019122	1S-188FM	
15019526	RD5.6EB-3	zener
15029198	LN-28RP	red LED

JACK ジャック

13449704	HEC-0749-01-010	DC IN
13449105	SG-7615	OUTPUT
13449104	SG-7713 #4	INPUT

SWITCH スイッチ

13129710	JM-0404
----------	---------

POTENTIOMETER ボリューム

13279811	EVJKAAP15B24	20kB	TONE
13279785	EVJKAAP15B54	50kB	THRESHOLD
13279821	EVJKAAP15A15	100kA	LEVEL
13279822	EVJKAAP15A16	1MA	RELEASE
13299199	EVN-D4AA00B13	1kB trimmer	RATIO ADJ
13299193	EVN-D4AA00B54	50kB trimmer	THRESHOLD ADJ

MISCELLANEOUS その他

2215070201	Guide Bushing	
2226033300	Cushion	
2217010900	Coil Spring	
2341041400	Battery Snap	
2216052900	Plastic Sheet	clear
2347019800	Flat Cable	
40125101	Thumb Screw	

1 2 3 4 5 6 7 8 9 10 11 12 13 14 15 16 17 18 19 20 21 22 23 24 25 26 27 28 29 30 31 32 33 34 35 36 37 38

A
B
C
D
E
F
G
H
I
J
K
L
M
N
O
P
Q
R
S
T
U

REPLACEMENT PCB 7524151000

* Replacement pcb is available in a set of ET board and VR board.

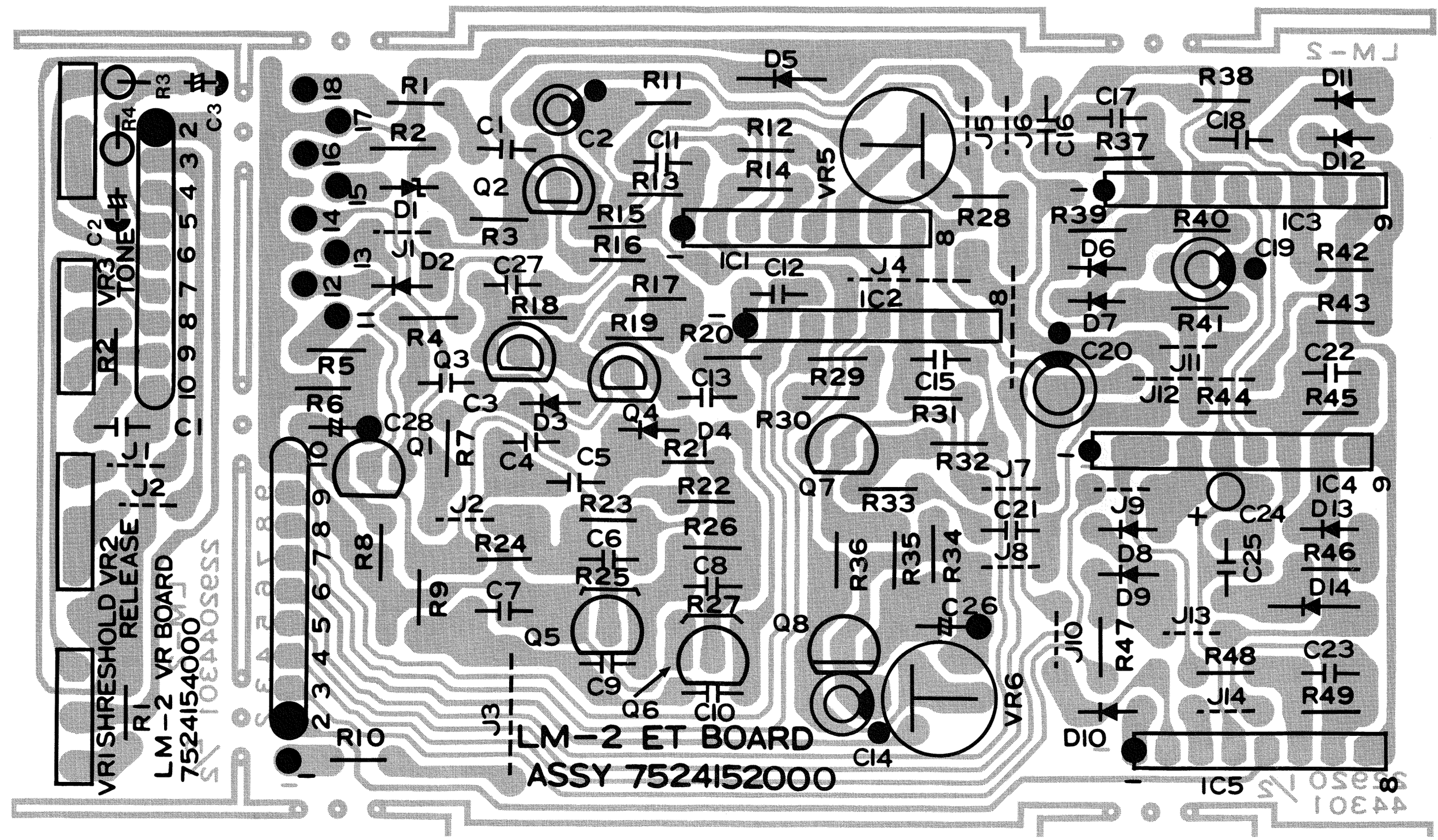
* 補修用基板はET基板とVR基板のセットとなります。

This document was cleaned and made available as free download by synfo.nl

VR BOARD
7524154000
(pcb 2292044300 1/2)

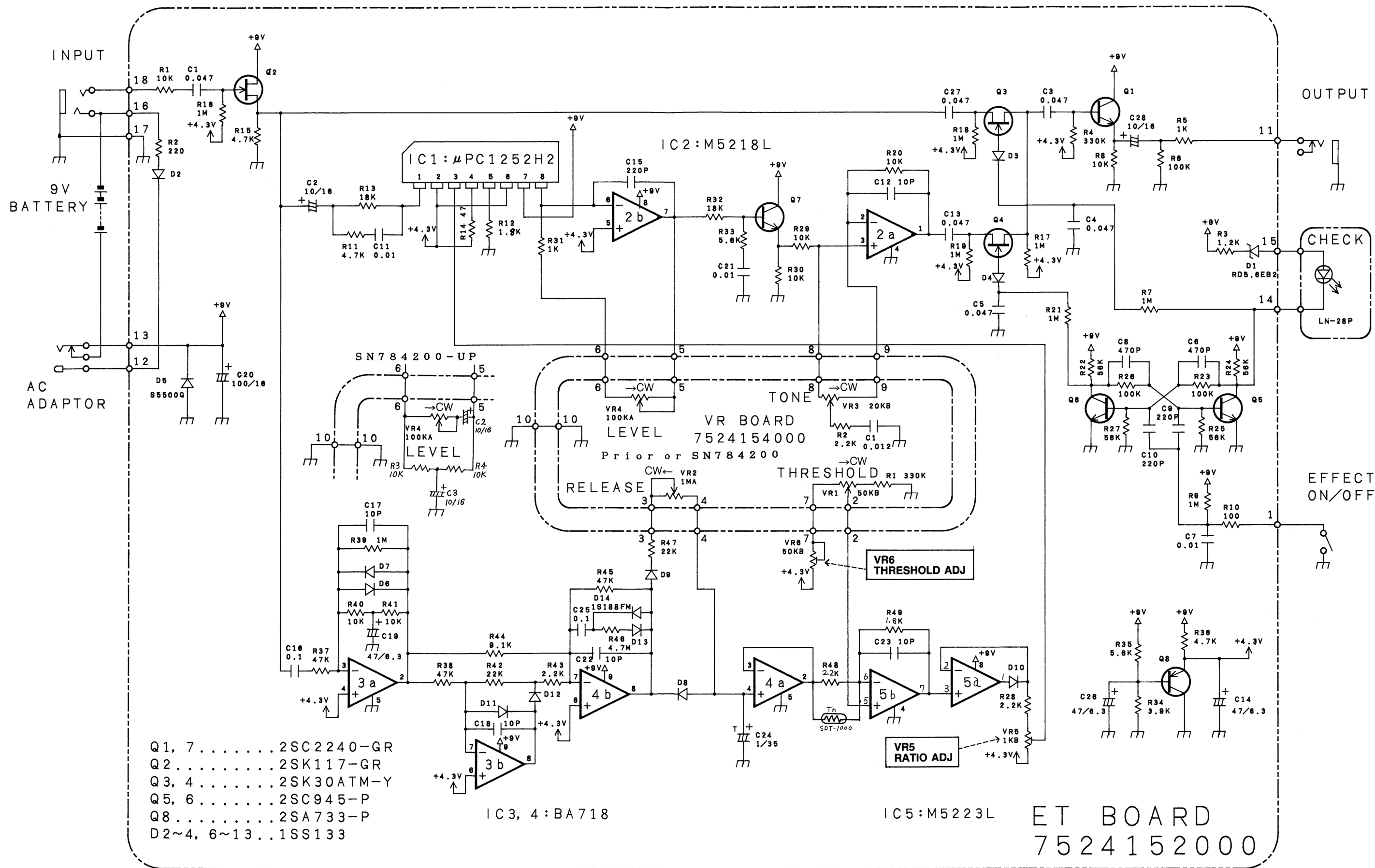


ET BOARD
7524152000
(pcb 2292044300 1/2)



1 2 3 4 5 6 7 8 9 10 11 12 13 14 15 16 17 18 19 20 21 22 23 24 25 26 27 28 29 30 31 32 33 34 35 36 37 38 39

A CIRCUIT DIAGRAM



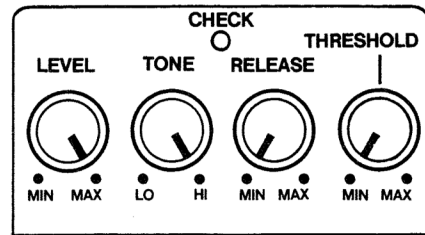
B
C
D
E
F
G
H
I
J
K
L
M
N
O
P
Q
R
S
T
U

ADJUSTMENT and CHECKING

調整、検査仕様

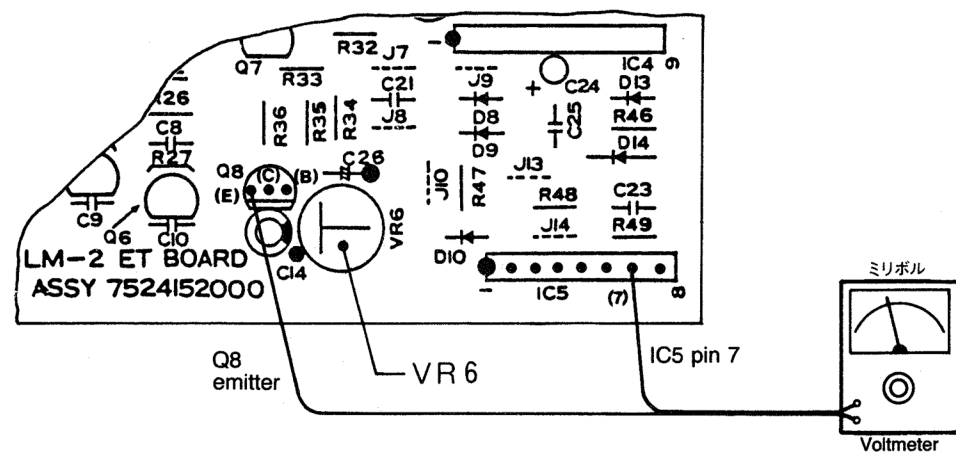
● THRESHOLD ADJ Setting

●スレッシュホールド調整セッティング



- Using an audio generator, apply a 100Hz, -40 dBm sine-wave to INPUT.
- Connect probes of a voltmeter to IC5 pin 7 and emitter of Q8.

- INPUTジャックにオーディオ・ジェネレータから、100Hz、-40dBmのサイン波を入力する。
- ミリボルのプローブをIC5の7番ピンとQ8のエミッタに接続する。

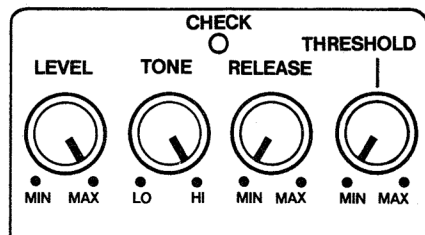


- Adjust VR6 for within $0 \pm 20mV$.

- ミリボルの読みが $0 \pm 20mV$ 以内になるVR6を調整する。

● RATIO ADJ Setting

●レシオ調整セッティング

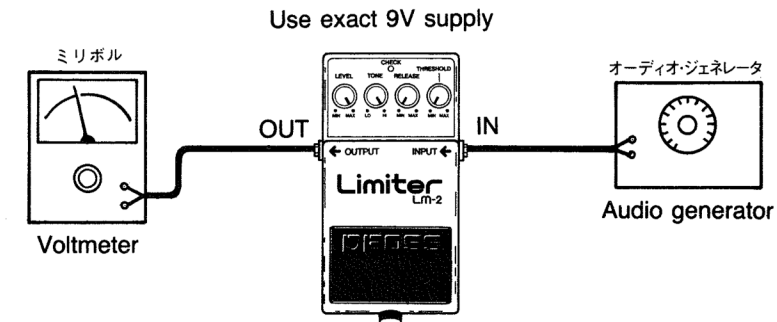


- Apply an 100Hz, 0 dBm sine-wave to INPUT.
- Connect the voltmeter to OUTUPT and adjust VR5 for -18 dBm.

- INPUTジャックにオーディオ・ジェネレータを使用して100Hz、0dBmのサイン波を入力する。
- OUTPUTジャックにミリボルを接続し読みが-18dBmになる様VR5を調整する。

● CHECKING Setting

●検査セッティング



Tests ①-⑤

Perform steps 1 to 3 in numbered order for the individual tests.

- Set the audio generator output (level, frequency and waveform) to the table below.
- Set knobs on the LM-2 front panel to the table.
- Check OUTPUT level that needs to be within a tolerance shown in the table.

テスト①-⑤

下表に従って1から3をそれぞれ行う。

- オーディオ・ジェネレータの出力レベル、周波数、波形を設定する。
- LM-2のパネルのつまみを設定する。
- 出力レベルが許容値内である事を確認する。

TEST	INPUT		Set controls to:				OUTPUT
	sine wave		LEVEL	TONE	RELEASE	THRESHOLD	LEVEL
①	-10dBm	100Hz	Max	HI	MIN	Max	+4dBm \pm 2dB
②	-20dBm	10kHz		LO			-23dBm \pm 2dB
③		100Hz	MIN	HI	-5dBm \pm 2dB		
④						-46dBm \pm 2dB	
⑤							